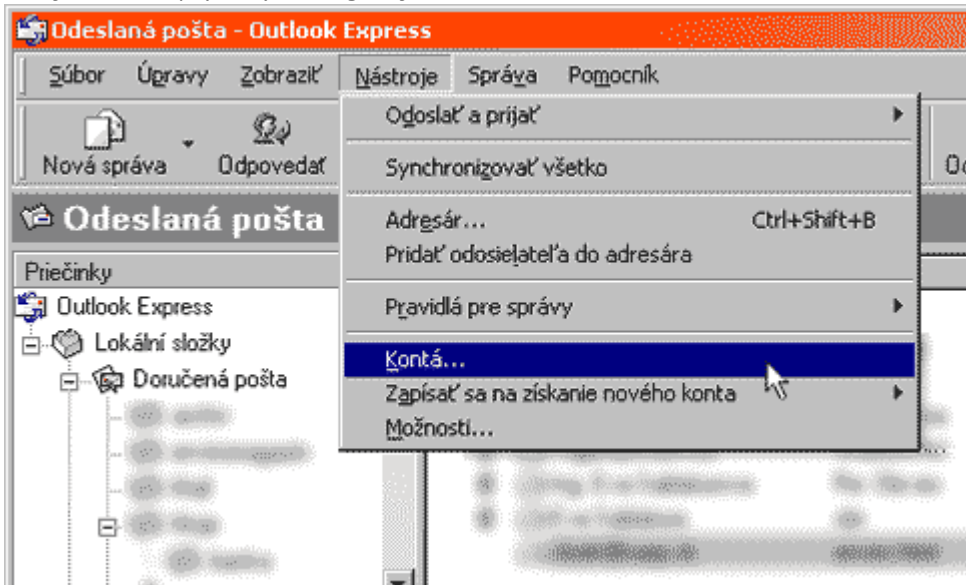
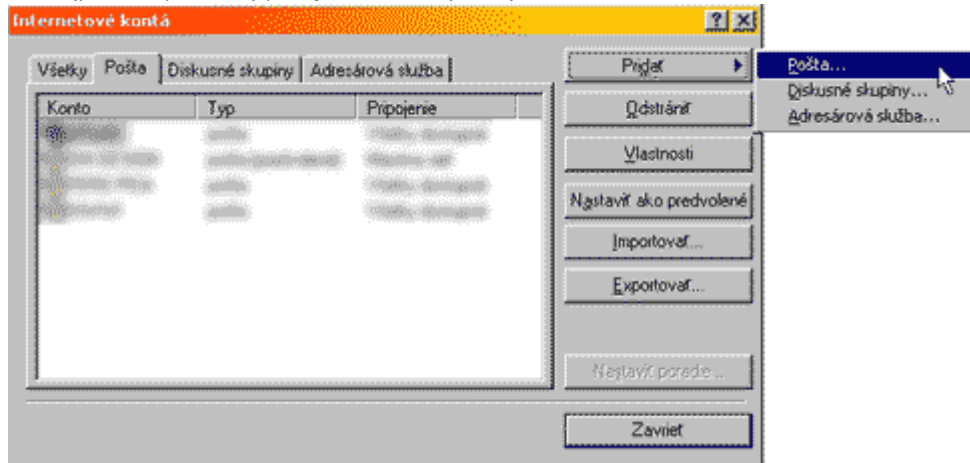


### Nastavenie účtov v programe Outlook Express-u

1. Spustíme Outlook.
2. V hornom menu si nájdeme **Nástroje** (alebo stlačíme Alt+N) - v anglickej verzii **Tools**
3. nájdeme účty (konta) - v anglickej verzii **Account**



ak už máme účet, vidíme ho, označíme myšou ostane podsvietené modrou a klikneme na **Vlastnosti** (Alt+V), ak tam nie je alebo chceme vytvoriť ďalšie (pôvodné ponechať) použijeme **Pridať** (Alt+D)



V prvom okne vyplíšeme meno pre prijímateľa a odosielateľa pošty, klikneme na **Ďalej**

**Spríevodca pripojením na Internet**

**Vaše meno**

Pri posielaní elektronických správ sa vaše meno objaví v poli Od. Zadsajte svoje meno tak, ako sa má zobrazovať.

Zobrazované meno:

Príklad: Peter Kováč

< Naspät **Dalej** > Zrušit

V nasledujúcom okne vyplníme E-mail adresu, (ak neviete nájsť na klávesnici @ tak stlačte naraz Ctrl+Alt+V) pozorne vyplňte svoju návratovú adresu pretože ak Vám niekto odpovie na Váš E-mail bude sa mu vracat ako nedoručiteľná., nakoniec opat' **Ďalej**

**Spríevodca pripojením na Internet**

**Adresa internetovej pošty**

Vaša adresa elektronickej pošty je adresa, ktorú ostatní ľudia používajú pri odosielaní správ určených pre vás.

Už mám adresu el. pošty, ktorú chcem používať

Adresa el. pošty:

Príklad: peterkovac@microsoft.sk

Chcem sa zapísať na získanie nového konta od:

< Naspät **Dalej** > Zrušit

V tomto okne zadáme poštové servery pre prijímanie a odosielanie pošty. Ako server prichádzajúcej pošty použijeme adresu **pop3.slovenska.sk** a pre server odchádzajúcej pošty **smtp.slovenska.sk** a klikneme na **Ďalej**

**Sprievodca pripojením na Internet**

### Názvy poštových serverov

Server prichádzajúcej pošty je  server.

Server prichádzajúcej pošty (POP3, IMAP alebo HTTP):

Server SMTP je server, ktorý sa používa pre odchádzajúcu poštu.  
 Server pre odchádzajúcu poštu (SMTP):

< Naspät **Dalej >** Zrušit

V tomto okne je potrebné zadať vaše prihlasovacie meno a ak nechcete aby vás pri každom spustení Outlook Expressu pýtal od vás heslo na prístup schránky zadajte aj heslo a zaškrtnite "zapamätať heslo". Opäť **Ďalej**.

**Sprievodca pripojením na Internet**

### Internetová pošta - prihlásenie

Zadať názov konta a heslo, ktoré vám poskytol poskytovateľ služieb siete Internet.

Názov konta:

Heslo:

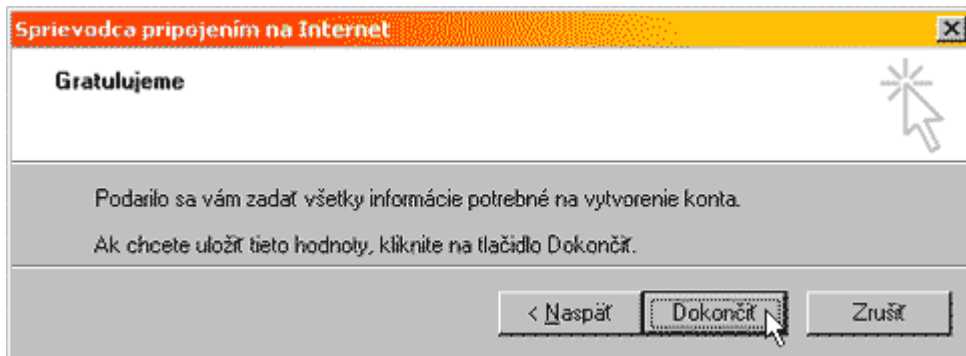
Zapamätať si heslo

Ak poskytovateľ služieb siete Internet požaduje Overenie zabezpečeným heslom (SPA) na prístup ku kontu elektronickej pošty, začiarknite políčko „Prihlásiť sa s použitím Overenia zabezpečeným heslom (SPA)“.

Prihlásiť sa s použitím Overenia zabezpečeným heslom (SPA)

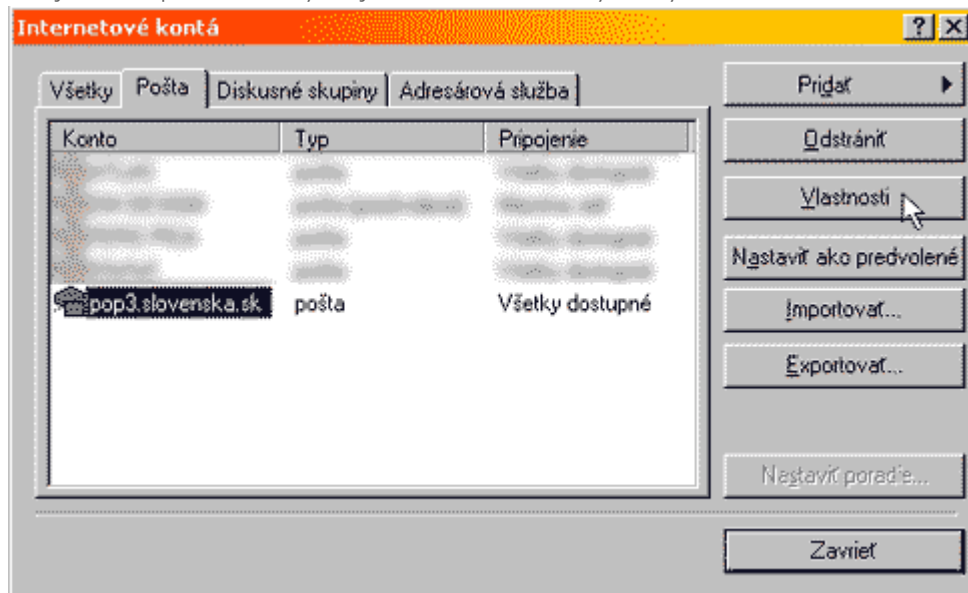
< Naspät **Ďalej >** Zrušit

A sme skoro na konci. Treba kliknúť **Dokončiť**.



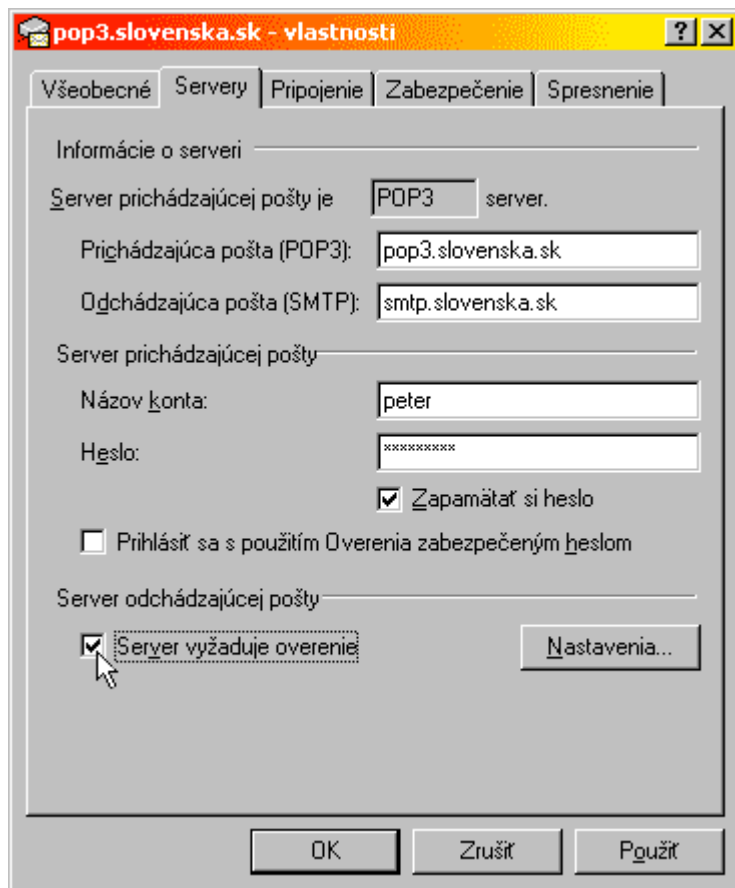
Vytvorili ste v Outlook Express účtu **pop3.slovenska.sk**.

Ešte je nutné zapnúť "Server vyžaduje overenie". Označíme vytvorený účet a klikneme na **Vlastnosti**.



Ak budete používať viacej účtov premenujte pop3.slovenska.sk tento na napr. "Kováč"

Kliknite na **Servery**



V spodnej časti je prázdne okienko "Server vyžaduje overenie" kliknutím myši na okienko zapnete tuto funkciu.

Teraz už iba **OK** a ukončili sme nastavenie účtu. Ak máte viac účtov zopakujte celý postup pre každý účet..

Nakoniec overíme funkčnosť pripojením na internet. Nemala by sa oznámiť žiadna chybová hláška

Ak áno skontrolujte horeuvedený postup. Ak by nastal nejaký problém kontaktujte správcu:

tel. **0905 239 761, 069 200 1245**

e-mail: **spravca@webygroup.sk**

1.1.2007